

Reflective Solutions Traffic Control



ORALITE® AP1000

NETIS登録番号 KT-150028-VE



充実した製品ラインアップ

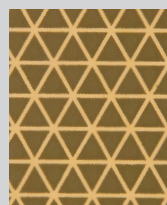
DL: 超高輝度素材であることを示すシンボル表示があり、安全安心設計かつ高性能であることを目で確認いただけます。

DB: 昼間の被視認性とデザイン性を高めるためトライアングルパターンを施した製品です。蛍光色は、昼間の被視認性をさらに高めた商品です。

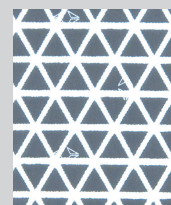
Engineered to Save Lives™

弊社の超高輝度反射材について更詳しくお知りになりたい場合は、以下のサイトにアクセスしてください。

〈お問い合わせ〉 www.orafol.co.jp



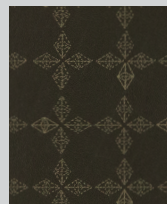
DB/ゴールド(68)



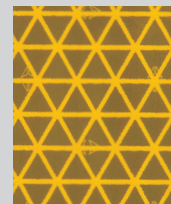
DB/シルバー(15)



DL/シルバー(15)



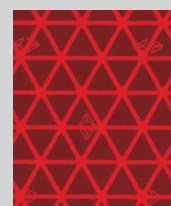
DL景観色/ダークブラウン(DB)



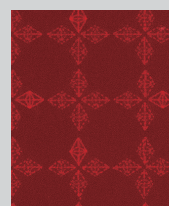
DB/イエロー(18)



DL/イエロー(18)



DB/レッド(12)



DL/レッド(12)



DB/オレンジ(17)



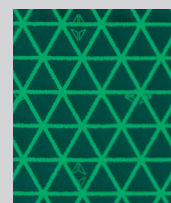
DL/オレンジ(17)



DB/ブルー(23)



DL/ブルー(23)



DB/グリーン(27)



DL/グリーン(27)

色数 / AP1000DL : 6色 AP1000DL景観色 : 1色
AP1000DB : 7色


※色は「色名(色番号)」で表示しています。

※印刷部分の色は、実際の商品の色とは異なります。

※Reflexite®ブランドをORALITE®ブランドへ統合いたしました。



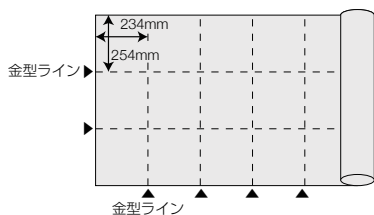
主な仕様

- 素材 ポリエステル(感圧型粘着剤付き)
- 加工 ● 必要寸法でカットして切断面をシールせずにそのまま貼り付けが可能
- コンピュータ・カッティング
- 金型を使用した抜き加工(裏スリット)
- 表面にシルク印刷が可能
- 構造  1cm²の中に約7,400個のマイクロプリズム素子が左記のイメージ図のように配列されています。

製品概要

- ロールサイズ 762 mm(幅) × 45 m(長さ)

※ シート表面にはロール全体の長さに対して横方向に234mm毎に1mm以下、縦方向に254mm毎に0.2mm以下の金型ラインが入っています。



再帰反射係数代表値

(単位:カンデラ/ルクス/m²)

品名	計測方法(*1)	
	カラー(コード)	0.2° / +5°(*2)
AP1000DL	シルバー(15)	1000
	イエロー(18)	800
	レッド(12)	180
	オレンジ(17)	400
	ブルー(23)	100
	グリーン(27)	180
AP1000DB	シルバー(15)	600
	イエロー(18)	400
	レッド(12)	160
	オレンジ(17)	200
	ブルー(23)	80
	グリーン(27)	100
AP1000DL景観色	ダークブラウン(DB)	400

*1 計測方法:JIS Z9117に準拠 *2 観測角/入射角
注:再帰反射係数代表値は加工前の数値です。数値は加工条件によって変わります。

主な特長

■充実した製品ラインアップ

DL 超高輝度素材であることを示すシンボル表示があり、安全安心設計かつ高性能であることを目で確認いただけます。

DB 屋間の被視認性とデザイン性を高めるためトライアングルパターンを施した製品です。蛍光色は、屋間の被視認性をさらに高めた商品です。

■世界最高水準の反射性能

ガラスビーズのカプセルタイプと比較して約3倍以上の性能を発揮します。
※数値は当社調べ 色はシルバー

■薄くて破れにくい素材

基材に耐破断性に優れたポリエステル素材を使用しているため、衝撃による飛散がなく二次災害を防ぎます。

■優れた耐候性

紫外線および経時変化による劣化に強い材質・構造となっており、屋外での使用が可能です。

■濡れても変わらない輝度

悪天候の際にも変わらず優れた反射性能を発揮します。

■カット後の切断面へのシール不要

空気層のない単層構造のため、柔軟性に富み、耐水性、耐衝撃性に優れ、切断面をシールする必要が無いため加工性にも優れています。

■高い柔軟性

細いパイプ、ポールなどの二次曲面に追従します。

用途例

- 道路・鉄道などの視線誘導
- 自動車・バイクなどのデカール
- 事故・工事などの交通規制材
- ヘルメット・靴などのステッカー
- 車両用マーキング*
- 広告用屋外看板
- 自動車部品*
- マリン関連

※ 車両に貼付する場合、前面に赤色、後面に白色(シルバー)の反射材は貼付しないようにご注意ください(道路運送車両法の保安基準による)。

使用及び保管上の留意点

■ 貼り付け時の温度は10℃～30℃が適しています。温度が低い場合、接着力が低下しますのでヒーター等を使用し、適した温度を確保して作業を行ってください。また温度が高い場合は接着力が高まり、作業が難しくなりますので涼しい時間を選ぶか、日陰や室内で行うことをお勧めします。

■ 貼り付け面にごみ、油分等の付着、塗装の剥がれ、さびの発生がある場合は接着不良や剥がれの原因となりますので、十分に取除いてください。

■ フッ素樹脂、シリコン樹脂に対しては接着しません。その他表面処理により接着しにくい場合がございますので、施工前に取扱代理店、販売店にご確認ください。

■ 本製品を保管する場合、製品の劣化防止のため以下の保管条件を推奨します。

・適正温度: 15～25℃ ・適正湿度: 40～50%

商品は予告なく変更する場合がございます。あらかじめご了承ください。

ORAFOL オラフォルジャパン株式会社

〒101-0047 東京都千代田区内神田 2-16-11 内神田渋谷ビル
Tel.03-3527-1960 Fax.03-3527-1961
<http://www.orafol.co.jp/>

ORALITE® は ORAFOL Europe GmbH の登録商標です。

取扱代理店

© June 2024, ORAFOL Japan Inc.